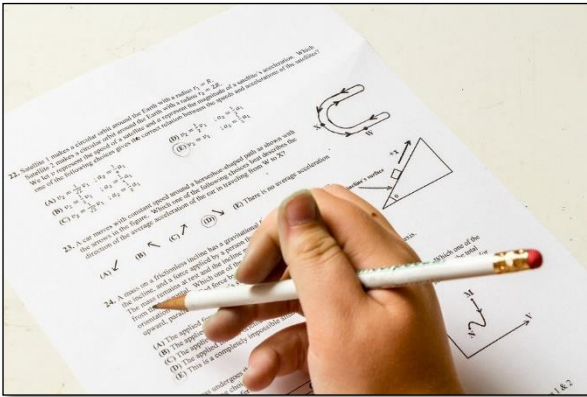


## 34. Trudności w głoszeniu Ewangelii

Imię i nazwisko

### Wprowadzenie



Michał kolejny raz trudził się nad zadaniem z matematyki. Był prawie pewien, że nie uda mu się rozwiązać go samodzielnie do końca. Tak było od kilku miesięcy i prawie przyzwyczał się już do tego, że kiedy w planie zajęć jest matematyka, to musi pójść do szkoły wcześniej, żeby zdążyć odpiśać pracę domową od kolegi.

Matematyczne problemy Michała zaczęły się dość dawno. Najpierw długo chorował. W tym czasie klasa zaczęła przerabiać nowy dział, dość trudny. Kiedy wrócił do szkoły, uzupełnił wprawdzie zaległości w zeszytach, ale niewiele rozumiał z tego, co przepisywał. Prosił kolegów o wytłumaczenie najtrudniejszych kwestii, jednak ci nie mieli dla niego czasu (a może nie chcieli go mieć).

Z obawy przed kolejnym odpytywaniem, kartkówką czy sprawdzianem zaczął unikać lekcji matematyki. Tak dobrnął do półrocza. Niestety, z jedynką z matematyki i z biologii.

Mama załamała ręce, gdy wróciła z wywiadówki. Nawet nie próbował się usprawiedliwiać, kiedy przygotowując kolację, krzyczała:

– Od dziś koniec z komputerem, koniec z motorowerem, a nad wakacjami się zastanowimy, kiedy ojciec wróci z pracy – na obóz trzeba sobie zasłużyć.

W duchu przyznawał jej rację. Najbardziej jednak zabolalo go, gdy zapytała:

– Nie mogłeś poprosić o pomoc kolegów?

Jakie kłopoty spotkały Michała?

Jak próbował się z nimi uporać?

Dlaczego nie poradził sobie w trudnej sytuacji?

Co poradzilibyście Michałowi w tej sytuacji?



Mapa przedstawia obszary podbite przez Rzymian. Zamieszkiwały je ludy różniące się pod względem etnicznym, kulturowym i religijnym. Miały one własne obyczaje, religię, etykę, filozofię. W takich warunkach rozwijało się chrześcijaństwo u początków kościoła



## - Judaizm -

Wyznawcy judaizmu nie przyjęli Jezusa jako Mesjasza. W czasach Chrystusa w społeczności żydowskiej istniały cztery stronnictwa o charakterze religijno - politycznym. Każde z nich kierowało się nieco innymi zasadami moralnymi i uznawało inne prawdy religijne. Niestety, poglądy ich przedstawicieli były w wielu miejscach sprzeczne z chrześcijańskimi prawdami wiary.

### FARYZEUSZE

Członkowie tej grupy dobrowolnie przestrzegali surowych zasad czystości zawartych w Prawie Mojżeszowym. Dokładne wypełnianie prawa miało przyspieszyć nadejście Mesjasza. Oczekiwali zmartwychwstania umarłych oraz Sądu Ostatecznego, przez który może przejść cało tylko ten, kto spełnia uczynki wymagane przez Prawo.

### SADUCEUSZE

Pochodzili z rodzin kapłańskich. Za jedyny autorytet religijny uznawali Torę, a tym samym nie przyjmowali ustnej tradycji faryzeuszy. Odrzucali wiarę w zmartwychwstanie. Pozostawali w dobrych relacjach z rzymskimi władzami okupacyjnymi, przez co byli pogardzani przez lud.



## ESSEŃCZYCY

Grupa religijna, która prawdopodobnie żyła w Quaran nad Morzem Martwym. Esseńczycy prowadzili życie wspólnotowe oparte na przestrzeganiu Tory i zachowaniu czystości rytualnej. Przejawiali szczególne zainteresowanie nauką o aniołach, wierzyli w nieśmiertelność duszy oraz zmartwychwstanie umarłych.

## ZELOCI

Uważali siebie za żydowski ruch oporu przeciwko Rzymianom, który składał się w dużej mierze z byłych faryzeuszy. Byli zwolennikami sprawiedliwości społecznej i reformy świątyni, zyskując tym samym coraz szersze rzesze zwolenników wśród ludu.

## WIERZENIA POGAŃSKIE



### POLITEIZM

- poganie wierzyli w wielu bogów
- bogom przypisywano cechy ludzkie
- niektórzy bogowie cieszyli się wielkim szacunkiem



### ŚWIĄTYNIA

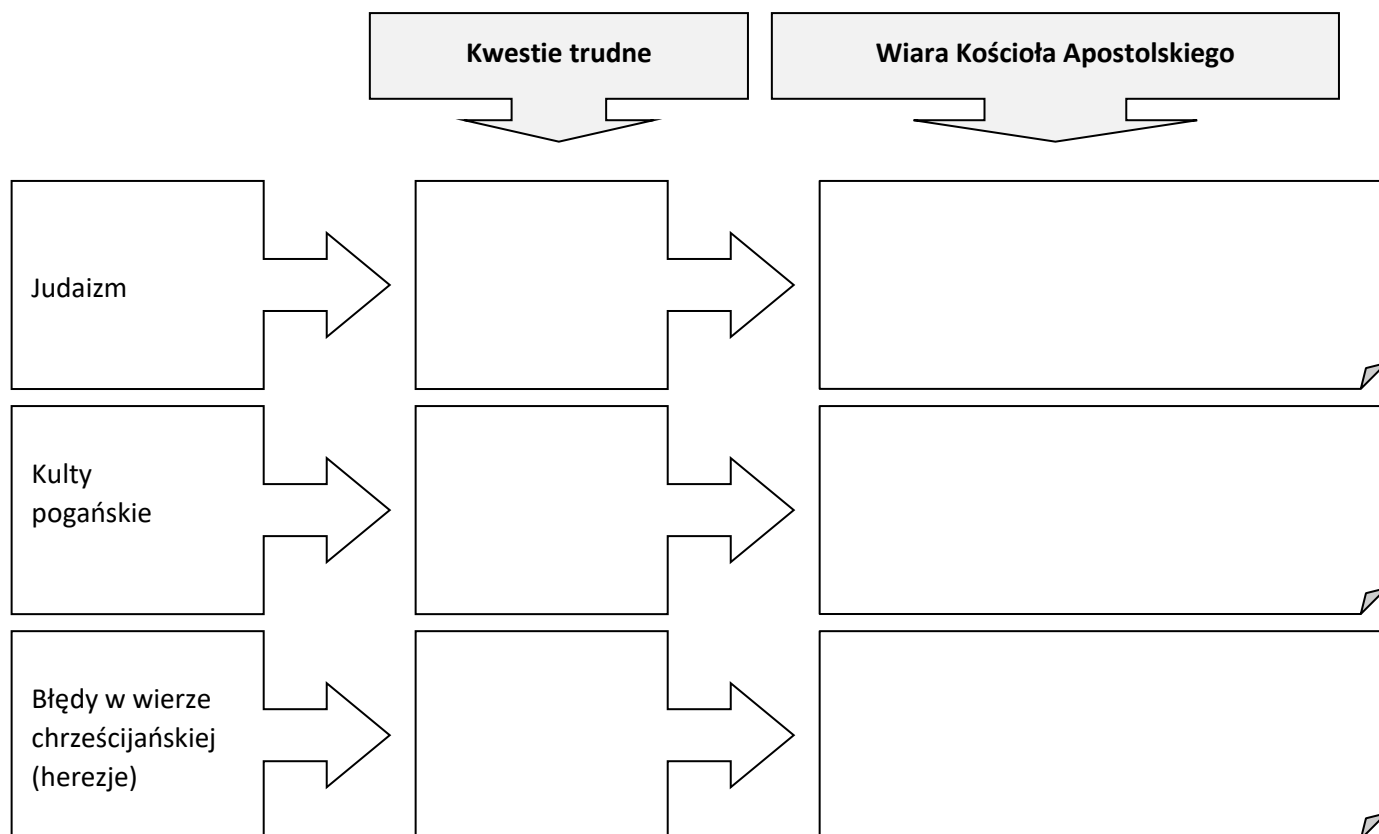
- była traktowana jako miejsce zamieszkania bóstwa
- modlitwa i obrzędy były w niej elementem drugorzędny



### ETYKA

- podstawową zasadą był egoizm
- nie znano pojęcia miłosierdzia
- powszechne były rozwody, zabijanie dzieci nienarodzonych, porzucanie dzieci

**Zadanie** – Uzupełnij diagram informacjami dotyczącymi trudności w głoszeniu Ewangelii w pierwszym wieku i postawą chrześcijaństwa. Wykorzystaj wiadomości zdobyte podczas lekcji.



Także w dzisiejszych czasach głoszenie Ewangelii napotyka szereg problemów. W niektórych środowiskach sytuacja wydaje się jeszcze trudniejsza niż na początku chrześcijaństwa. Nie wolno jednak nigdy popadać w zniechęcenie, ale nie szczędząc własnych wysiłków, trzeba bezgranicznie zaufać Chrystusowi, który powiedział: „Niebo i ziemia przeminą, ale Moje słowa nie przeminą” (Łk 21,33). Dlatego odważnie trzeba głosić Chrystusa wszędzie tam, gdzie jesteśmy.

### **Modlitwa**

Panie Jezu Chryste – wierzę, że mnie kochasz.

Wierzę, ale jednocześnie proszę – zaradź memu niedowiarstwu.

Mój umysł przyjmuje to, że chcesz wyłącznie mego szczęścia.

Moja wola chce zgadzać się tylko z Twoją wolą, w której odnajduje pełnię życia.

Jednakże w moim sercu panuje lęk przed Tobą.

Jestem wewnętrznie sparaliżowany i niezdolny, by Cię kochać.

Panie Jezu, proszę usuń ze mnie jad szatański, który każe widzieć w Tobie zagrożenie.

Jezu, uwolnij mnie z lęku przed miłością i obdarz łaską ufności wobec Ciebie.

Jezu, daj mi siłę do pokonania kłamstwa upatrującego osiągnięcie szczęścia w spełnianiu namiętności ciała.

Odbierz mi serce niewolnika i najemnika, a daj serce dziecka Bożego.

Przytul mnie na nowo do Swego serca i naucz kochać.

Pozwól patrzeć z czystą miłością i bezinteresowną empatią.

Panie Jezu, obdarz mnie łaską dobrej spowiedzi i utwierdź w łasce uświęcającej.

Amen.

**Źródła grafik:**

<https://pixabay.com/pl/photos/praca-domowa-szko%C5%82y-problemu-numer-2521144/>

<https://prezi.com/yh1r30vemvby/trudnosci-w-goszeniu-ewangelii/?frame=a7bab653a3e326d3fedc56190ee9affcc47f642>

<https://prezi.com/yh1r30vemvby/trudnosci-w-goszeniu-ewangelii/?frame=a975bcd261daa36236fc7c3bcc1e33b415d4f152>

<https://prezi.com/yh1r30vemvby/trudnosci-w-goszeniu-ewangelii/?frame=707a1a5d9caa50537d188fe83bff200c616672a7>

<https://prezi.com/yh1r30vemvby/trudnosci-w-goszeniu-ewangelii/?frame=c42501c4b73f07620e7712cdc8ce1abf3c19dc4b>

<https://prezi.com/yh1r30vemvby/trudnosci-w-goszeniu-ewangelii/?frame=d069ea3010d298a3d0c3d808db30a191ba116029>

<https://misericors.org/log-in-love-2018-wiara-jak-pokonywac-trudnosci-w-wierze/>