

Wprowadzenie

Zadanie:



<https://wordall.net/resource/1037712>

Aby dowiedzieć się, kto będzie dziś głównym bohaterem katechezy, rozwiąż krzyżówkę:

Wraz z odkryciem imienia bohaterki naszego dzisiejszego spotkania rodzi się w nas pytanie, kim była, jaką rolę odegrała w dziejach naszego narodu, w jaki sposób zasłużyła się dla Polski i Polaków.

Po śmierci Kazimierza Wielkiego naród polski znalazł się w trudnej sytuacji, ponieważ król nie pozostawił męskiego potomka. Wraz z jego śmiercią wygasła królewska dynastia Piastów, a tym samym pojawiło się pytanie o to, kto zastąpi ostatniego z Piastów na polskim tronie? Zaszczycił tego dostąpił król węgierski Ludwik I będący najbliższym krewnym Kazimierza Wielkiego. Po jego śmierci tron węgierski przypadł jego córce Marii, zaś najmłodszą, dziesięcioletnią wówczas Jadwigę osadzono na tronie polskim. Przyjrzyjmy się bliżej jej biografii.

Dzieło i życie Świętej Jadwigi

Jadwiga była najmłodszym dzieckiem Ludwika Węgierskiego i Elżbiety Bośniaczki. Prawdopodobnie urodziła się w lutym 1374 roku. Jesienią 1384 roku przybyła z Węgier do Polski i została koronowana na króla (nie królową). Ulegając naleganiom panów polskich, zgodziła się zrezygnować z małżeństwa z zaręczonym Wilhelmem z dynastii Habsburgów i poślubić, znacznie starszego od siebie, wielkiego księcia litewskiego Władysława Jagiełłę. Uczyniła to, kierując się dobrem Polski, a także troską o wiarę Litwinów. Wielki książę przyrzekł bowiem dokonać całkowitej chrystianizacji Litwy. Królowa Jadwiga wstąpiła się również działalnością na rzecz kultury i oświaty.

Z jej inicjatywy odnowiono Uniwersytet Krakowski, a także założono liczne szpitale i fundacje pomagające biednym. Na te cele przeznacziała swój majątek. Zmarła w 1399 roku niebawem po urodzeniu córki. Została beatyfikowana 31 maja 1979 roku, a 8 czerwca 1997 roku kanonizowana. Obu tych aktów dokonał bł. Jan Paweł II. Święta Jadwiga jest patronką Polski.

Obietnica chrystianizacji Litwy

W Krewie 14 sierpnia 1385 roku wielki książę litewski Jagiełło zawarł z delegacją polską umowę. Polacy ofiarowali mu tron i rękę królowej Jadwigi. On zaś obiecał przyjąć razem z całą Litwą chrzest w Kościele rzymskokatolickim. Ponadto zobowiązał się przyłączyć do Polski Litwę i odzyskać utracone przez nasz kraj ziemie.

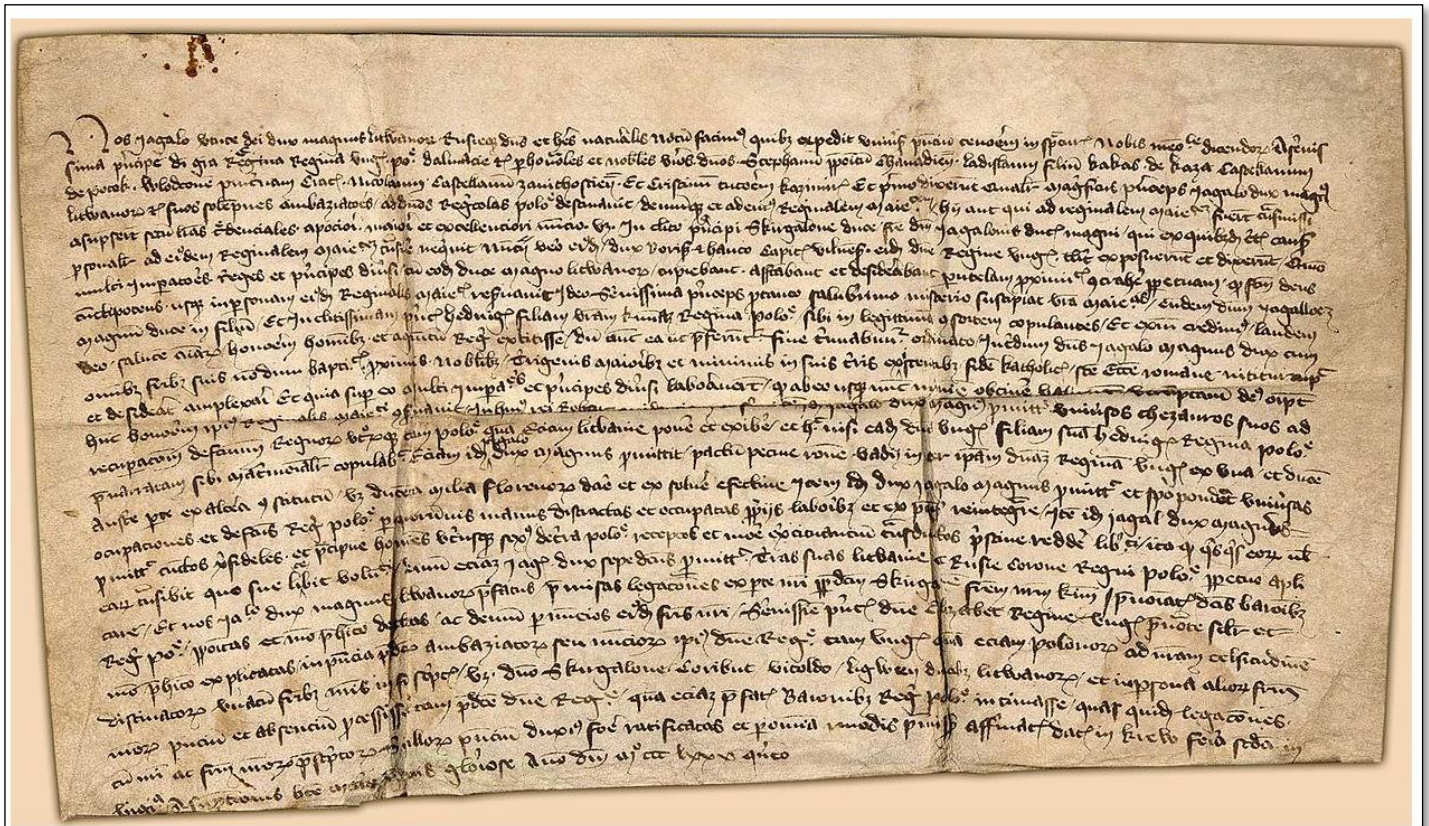


Zadanie:



<https://wordall.net/resource/1037898>

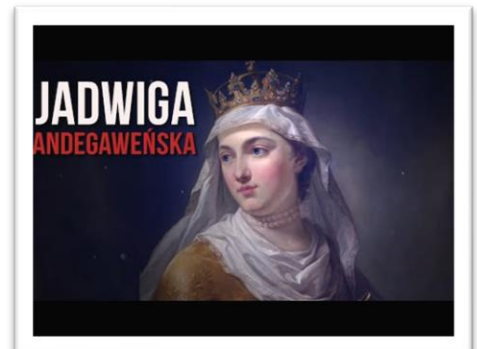
W Krakowie 15 lutego 1386 roku Władysław Jagiełło przyjął chrzest. Trzy dni później odbył się jego ślub z Jadwigą. Właściwa chrystianizacja Litwy rozpoczęła się na początku 1387 roku.



Akt Unii w Krewie z 14 sierpnia 1385 r.

Skutki unii Polski z Litwą

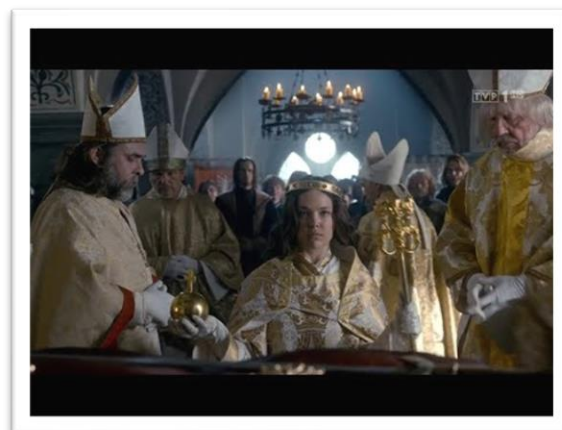
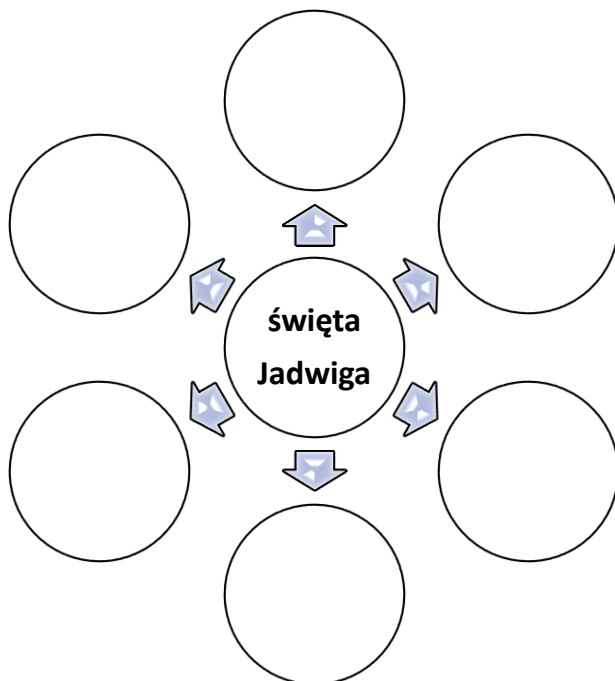
Unia Polski z Litwą z 1385 roku i jej chrystianizacja przyniosły doniosłe skutki. Litwini nawracali się na chrześcijaństwo. Ponadto Polska stała się wówczas krajem trzykrotnie większym, a Litwa zyskała obronę przed najazdami Krzyżaków i weszła w zachodni krąg kulturowy. Unia obydwu krajów przetrwała do XVIII wieku.



Zadanie 3. Korzystając z fragmentów homilii papieża Jana Pawła II oraz wiadomości zdobytych podczas katechezy wypisz w diagramie cechy charakteru św. Jadwigi:

„Duch służby ożywił jej społeczne zaangażowanie. Z rozmachem zagłębiała się w życie polityczne swej epoki. A przy tym ona, córka króla Węgier, potrafiła łączyć wierność chrześcijańskim zasadom z konsekwencją w bronienu polskiej racji stanu. Podejmując wielkie

dziela na forum państwowym i międzynarodowym, niczego nie pragnęła dla siebie. Wszelkim materialnym i duchowym dobrem hojnie ubogacała swą drugą ojczyznę. Biegła w kunszcie dyplomatycznym, położyła podwaliny pod wielkość XV-wiecznej Polski. Ożywiła religijną i kulturalną współpracę między narodami, a jej wrażliwość na krzywdy społeczne wielokrotnie była sławiona przez poddanych. [...] Najgłębszym rysem jej krótkiego życia, a zarazem miarą jej wielkości jest duch służby. Swoją pozycję społeczną, swoje talenty, całe swoje życie prywatne całkowicie oddała na służbę Chrystusa, a gdy przypadło jej w udziale zadanie królowania, oddała swe życie również na służbę powierzonego jej ludu”. (Jan Paweł II. Homilia wygłoszona w czasie Mszy Świętej kanonicznej bł. Królowej Jadwigi <http://mateusz.pl/jp99/pp/1997/pp19970608a.htm>)



Zapamiętaj!!!

Święta Jadwiga była jedynym w dziejach Polski królem – kobietą. Jej zasługą było ponowne przyłączenie do Polski Rusi Halickiej i chrystianizacja Litwy.

Podjęmowała również liczne inicjatywy w celu pokojowego rozwiązania konfliktu polsko-krzyżackiego. Przyczyniła się do odnowienia Akademii Krakowskiej, zapisując jej w testamencie posiadane kosztowności. Opieką otaczała także chorych i biednych. Siłę do działania czerpała z głębokiej wiary w Boga.

*Święta Jadwigo,
pomóż mi być miłosiernym, bym
w twarzy Jezusa mógł zobaczyć
twarz drugiego człowieka,
dostrzegać pragnienie i poić życiem.
Niech przez Twoją modlitwę
przyjdzie do mnie Duch Święty
i uświęci mnie, bym rozważając
mękę Pana naszego Jezusa
Chrystusa, stawał się sługą
wszystkich. Amen.*



św. Jadwiga Królowa

Źródła grafik:

https://api.culture.pl/sites/default/files/images/imported/sztuki%20wizualne/opisy%20dziel/legenda%20sw%20%20jadwigi/legenda%20sw%20%20jadwigi_1645878.jpg

<https://historia.org.pl/2009/11/29/unia-polski-z-litwa-w-krewie-z-1385-r-przyczyny-i-skutki/>

https://s.ciekawostkihistoryczne.pl/uploads/2017/05/Krolowa_Jadwiga.jpg

http://archive.krakow2016.com/media/cache/resolve/filemanager_original/images/LP/miasto_witych/modlitwy/PL_obrazki_city_of_saint_sw_jadwiga_krolowa_front_and_back.jpg